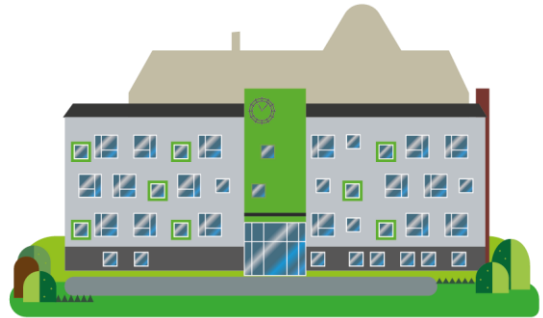




# Astrid-Lindgren-Grundschule

Astrid-Lindgren-Grundschule • Stöckigter Straße 40 • 08527 Plauen

An die Erziehungsberechtigten der Schüler  
der Klasse ...



Plauen, TT.MM.JJJJ

## **BUCHAUSLEIHE im Schuljahr 20\_\_/20\_\_**

Liebe Eltern,

wie Sie wissen, können Schülerinnen und Schüler in Sachsen nach den derzeit geltenden Bestimmungen die im Unterricht benötigten Schulbücher für die Dauer des Gebrauchs an der Schule ausleihen. Die Arbeitshefte werden durch den Schulträger finanziert und bleiben ebenfalls Eigentum dessen, obwohl die Kinder hineinschreiben.

Die Ausleihexemplare (Bücher) müssen sorgsam behandelt werden, denn diese sollten mindestens 4 Jahre benutzt werden können. Der nächste Schüler möchte sich über saubere Bücher freuen. Bitte **KEINE** selbstklebenden Umschläge nutzen!

*Falls Ihre Exemplare Beschädigungen oder Verschmutzungen aufweisen sollten, schreiben Sie bitte auf die Rückseite dieses Zettel oder als Anhang alle Reklamationen seitengenau auf! Mit Ihrer Unterschrift tragen Sie dafür Sorge, dass die Bücher pfleglich behandelt werden.*

Der Klassenlehrer bewahrt diesen Zettel auf. Am Schuljahresende werden die Bücher vom Schulbuchverantwortlichen der Schule durchgesehen. Bei Beschädigung oder Verschmutzung müssen die Bücher anteilig zum Benutzungsgrad nach der Satzung der Stadt Plauen bezahlt werden. Deshalb ist Ihre genaue Auflistung beim Erhalt der Bücher sehr wichtig.

Gern können Sie die Bücher zu Beginn des Schuljahres käuflich als Eigentum erwerben.

C. Hahnemann



**BUCHAUSLEIHE im Schuljahr 20\_\_/20\_\_** (Bitte in Druckbuchstaben)

Name, Vorname Kind: \_\_\_\_\_ Klasse: \_\_\_\_\_

**Bitte eintragen:**

| Fach | Bezeichnung/Titel | Verlag | ISBN-Numme | Wie vieler Benutzer? |
|------|-------------------|--------|------------|----------------------|
|      |                   |        |            |                      |
|      |                   |        |            |                      |
|      |                   |        |            |                      |
|      |                   |        |            |                      |
|      |                   |        |            |                      |
|      |                   |        |            |                      |
|      |                   |        |            |                      |
|      |                   |        |            |                      |
|      |                   |        |            |                      |

**Beschädigungen/ Verschmutzungen detailliert aufführen  
(eventuell Anhang anfügen):**

---

---

---

---

---

---

---

---

---

---

---

---

---

---

---

---

---

---

---

---

---

---

---

---

Unterschrift der Eltern: \_\_\_\_\_